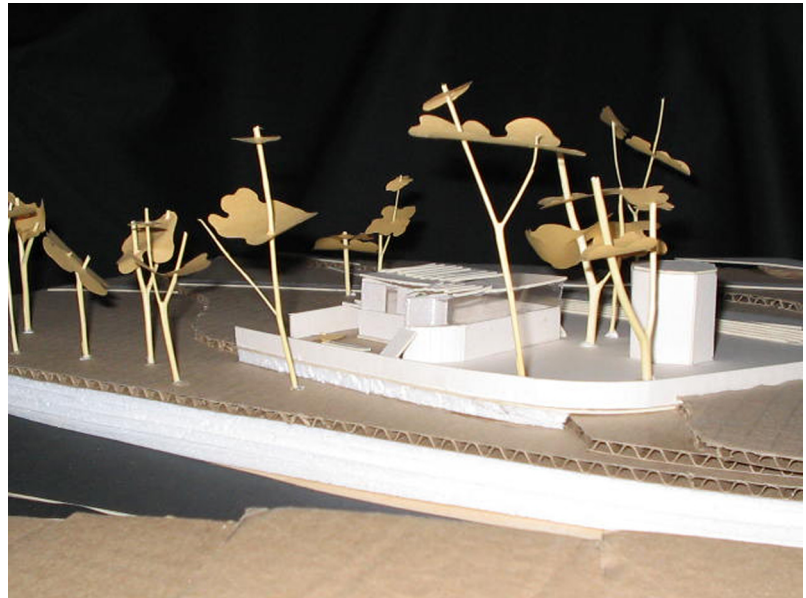


Este proyecto final, consolida un proceso de entendimiento de las diferentes partes de un edificio:

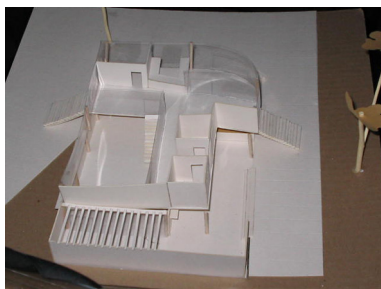
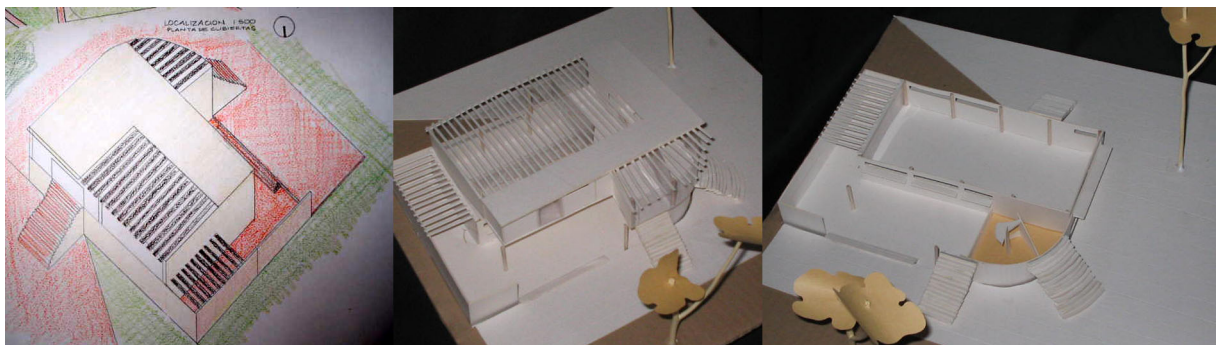
- Cubierta
- Cuerpo
- Plano base

En la cubierta, se hace un manejo de diferentes grados de permeabilidad lumínica, en el cuerpo se da de forma diferente dado que el uso es limitante en cuanto al hueco, sólo se perforan puntos estratégicos de acceso, y se manejan diferentes niveles en plano base gracias a la implantación que presenta un leve cambio de nivel.

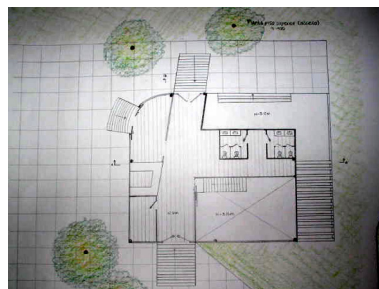
El resultado es un edificio público que esta compuesto de un programa que incluye un recorrido en diferentes niveles y que maneja la luz adecuadamente para las necesidades de una galería de exposición.



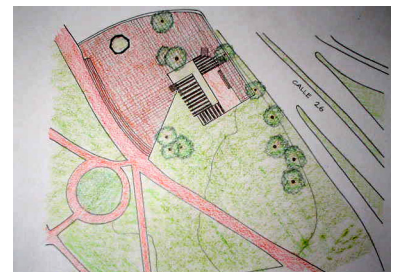
maqueta de localización



Maqueta planta segundo piso



Planta



Planta de localización