

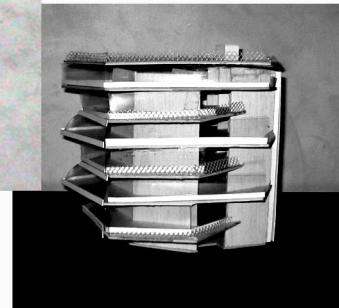
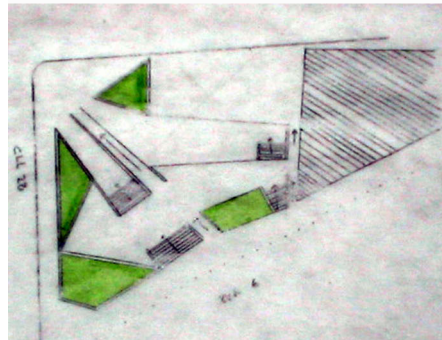
Este ejercicio empieza por lograr una concesión en la implantación y desarrollo del plano base en el lugar por parte de tres estudiantes diferentes.

Así, desde la diferencia de nivel, la forma del predio y la intención de hacer un espacio público más amigable, nace la primera fase del proyecto.

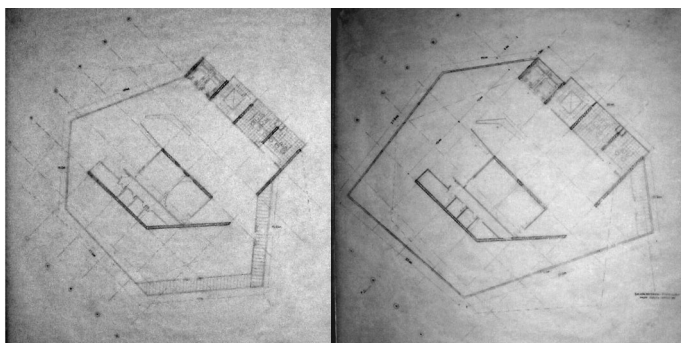
Después del conocimiento de los diferentes tipos estructurales en altura, por medio de diferentes análisis realizados en la totalidad del grupo, se hacen aproximaciones al desarrollo del edificio.

Este edificio en particular, en correspondencia con el plano base, pretende identificarse con el movimiento constructivista y algunos de sus símbolos: la espiral como dinamismo revolucionario.

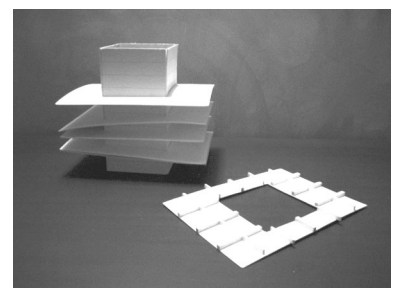
Por esta razón el giro que sufre el edificio planta a planta y así también responde al problema de implantación-uso: asoleación en la tarde. El edificio en su giro produce un voladizo planta a planta para proteger del sol de la tarde brindando a los usuarios además un balcón con vista hacia la ciudad y el espacio público.



Conjunto de edificios, Plano base, Edificio



plantas: tipo 1, tipo 2



Primera aproximación - Estructura