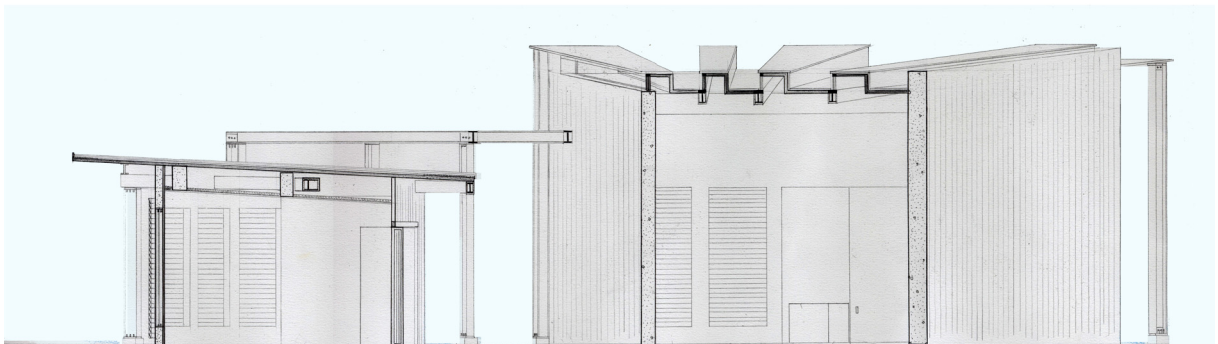


La primera intención del proyecto surge como camino de peregrinación hacia arriba y con el proceso adquiere características de un sistema geométrico que recurre al círculo en planta y sus radios como límite.

El proyecto tiene como objetivo principal generar tres tipos de sensación diferente, siempre recurriendo a el recogimiento como motivo principal.

La intención, a través de las alturas, las posibilidades de apertura hacia el paisaje y demás, es generar ambientes no tradicionales pero que mantienen su importancia como lo demanda un conjunto funerario.



Idea, Planos, Maqueta