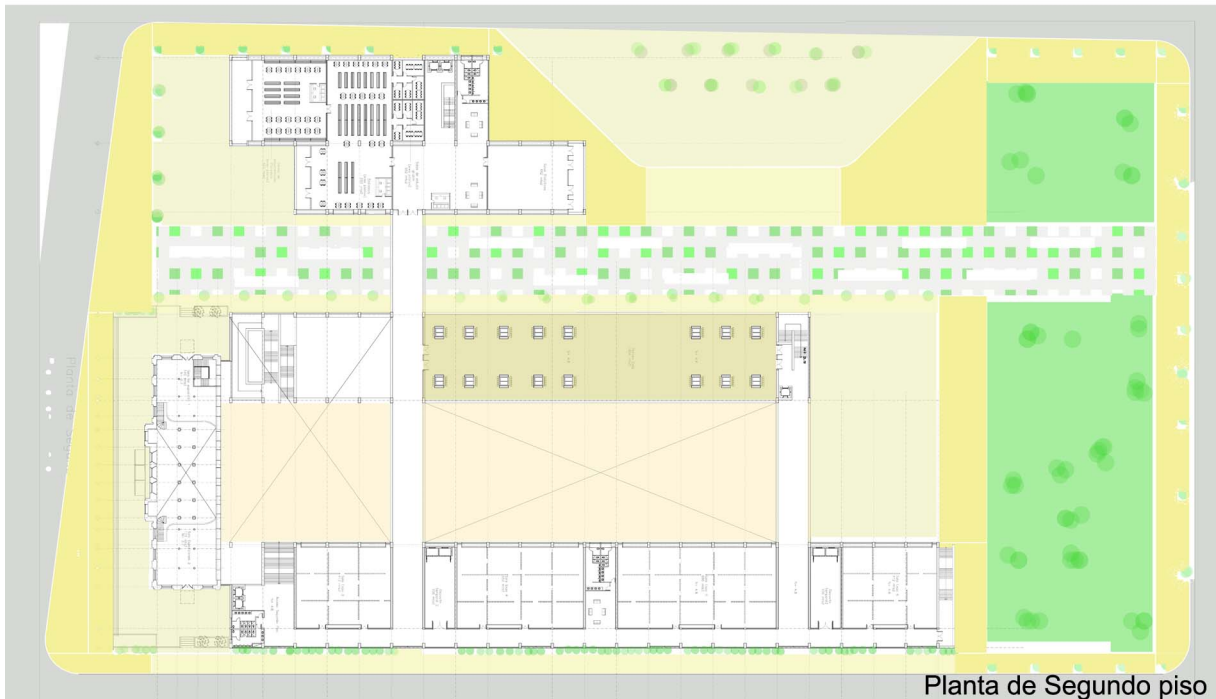


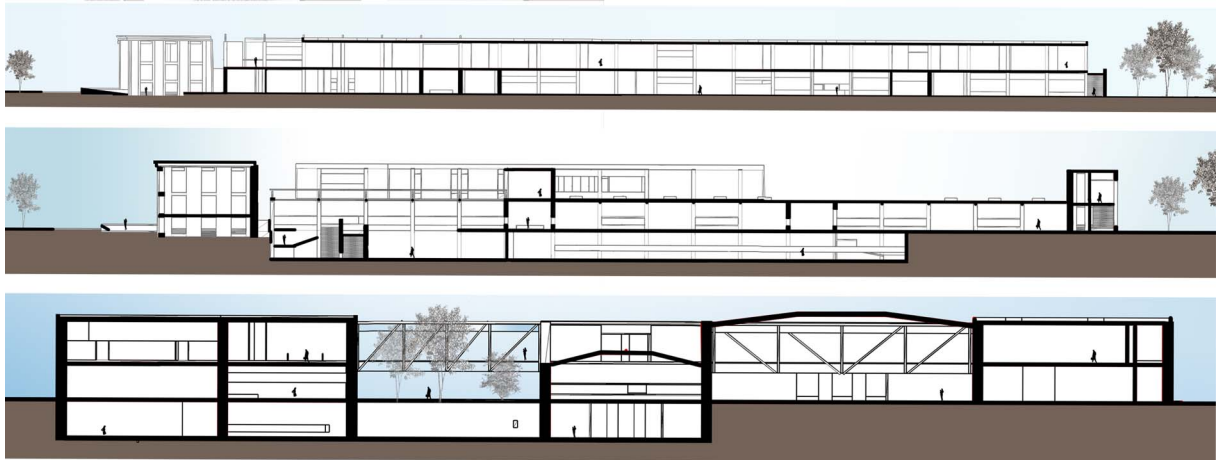


Planta de Primer piso

El Proyecto, un museo para la ciudad, con aproximadamente 18.000 m², pretende, aparte de proveer a la ciudad de un espacio digno para sus exposiciones, ser un lugar para la comunidad. Es así como el proyecto incluye un pequeño auditorio para 200 personas, salas didácticas para favorecer a la participación de las comunidades en la investigación por parte del museo, y otros servicios como biblioteca, planoteca y un centro de documentación.



Planta de Segundo piso



El Proyecto consiste en dos alas de exposición que generan un recorrido en segundo piso y posteriormente, al cruzar los puentes en primer piso, liberando el primer piso del ala oriental para servicios como el auditorio, los talleres y la cafetería. El edificio anexo alberga el Centro de Investigación del museo.

