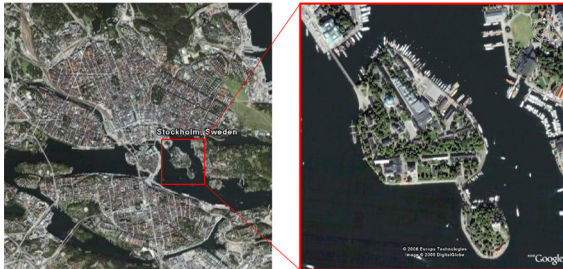
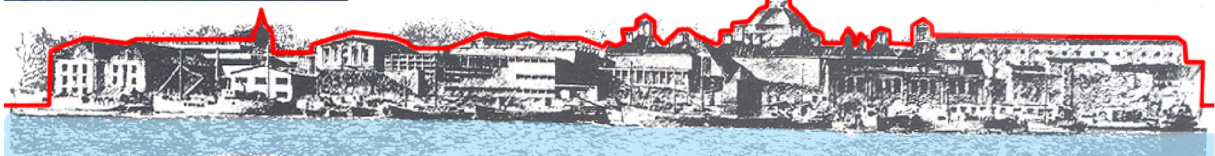
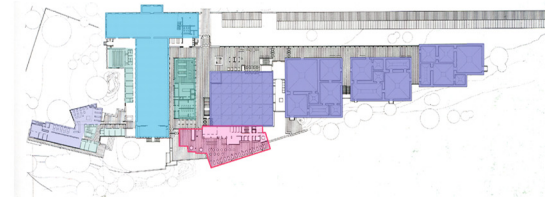
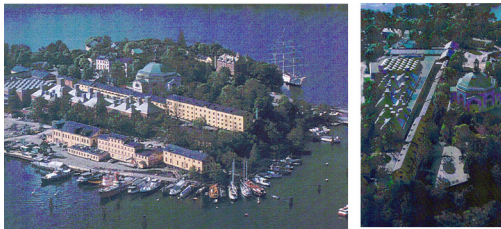


MUSEO DE ARTE Y ARQUITECTURA DE ESTOCOLMO (1991)

Estocolmo, Suecia. Isla de Skeppsholmen. Arq. Rafael Moneo



El proyecto se encuentra localizado en una de las 14 islas que componen la ciudad de Estocolmo, en medio del mar Báltico.



La Volumetría está definida por un contenedor a cada lado del eje de acceso.

Este contiene cajas que a su vez están conformadas por tres volumetrías diferentes:

Cubos para el cuerpo y pirámides y prismas rectangulares para la cubierta

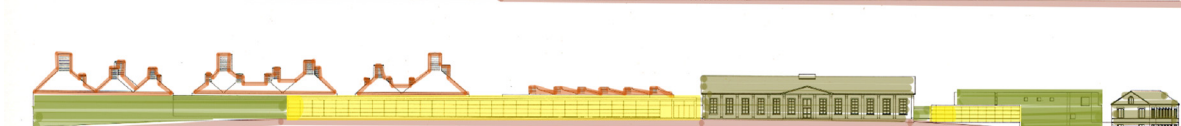
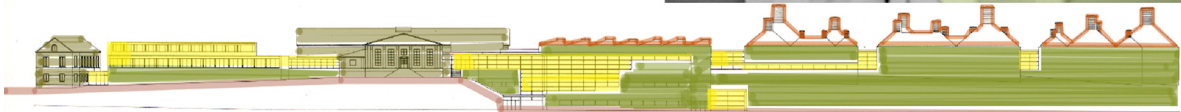
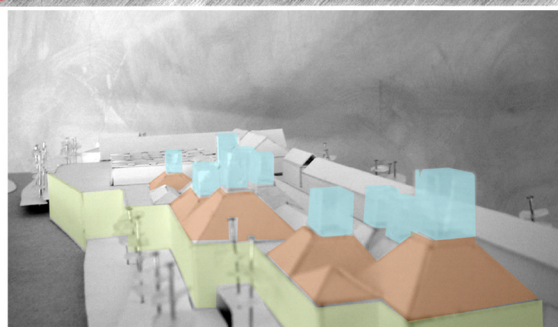
La disposición en diferentes accidentes topográficos del lugar también presta un papel importante en el juego volumétrico.

En la Composición de la Fachada juegan un papel importante 4 elementos básicos:

Dos tipos de cerramiento (Ligero y Pesado), Preexistencias y un juego en cubierta como aporte al perfil de los alrededores que además cumple un papel fundamental en el proyecto:

Acceso de luz en forma cenital.

La Posición del tipo de cerramiento parece ser una transición entre el lugar de contacto con las preexistencias, a través de un cerramiento, ligero que se va haciendo más pesado a medida que se aleja de estos puntos.



Aspectos generales de análisis